



Wayne Dornan

Miembro de Defensoría de la Ciencia en Komen y sobreviviente de cáncer de seno

“Al principio, me sentí avergonzado por mi diagnóstico...como si hubiese sido mejor que tuviera alguna forma de ‘cáncer masculino’. Pero rápidamente decidí que iba a enfrentar esta enfermedad. El cáncer de seno no me iba a definir ni a cambiar mi forma de vida.”

Apoyo

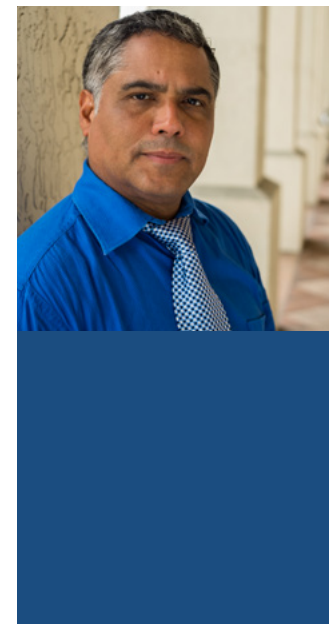
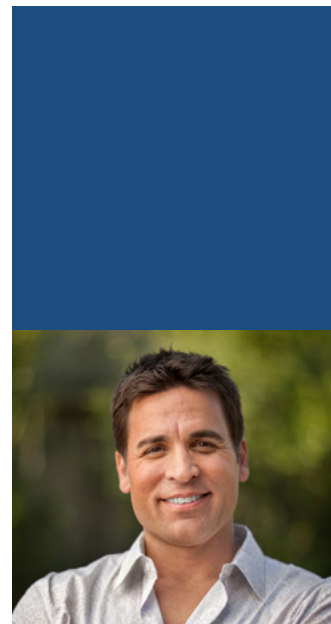
Contar con apoyo social es importante después del diagnóstico de cáncer de seno.

Los grupos de apoyo emocional telefónico gratuito de Susan G. Komen, para hombres con cáncer de seno, durante 6 semanas ofrecen un ambiente seguro para que los hombres puedan conversar sobre los desafíos del cáncer de seno, obtener información y fomentar el apoyo. Para obtener más información, llame a la línea de ayuda para el cuidado de los senos al 1-877 GO KOMEN (1-877-465-6636) de lunes a viernes, de 9 AM a 10 PM, hora del Este. O bien, por correo electrónico helpline@komen.org



“Mi esposo, Lee Giller, vivió con cáncer de seno durante casi 12 años. A lo largo de ese tiempo, con frecuencia conocimos personas que les sorprendió el diagnóstico de Lee porque no sabían que a los hombres, también les puede dar cáncer de seno.”

– Kathy Giller



Recuerde

¡No pase por alto las señales de alerta!

Llame a un doctor si nota cualquier cambio en el pecho, por ejemplo un bulto o cambios en los pezones.

No podemos prevenir el cáncer de seno, pero si a usted se le diagnostica, puede hacer una diferencia si:

- Se detecta de manera temprana.
- Recibe tratamiento de inmediato.

Iniciar el tratamiento en forma temprana puede ayudar a asegurar que esté ahí para los momentos importantes de la vida.



Este folleto es financiado, en parte, por el fondo Lee Giller Male Breast Cancer Fund - komen.org/LeeGillerFund

La información incluida aquí no debe ser usada para autodiagnóstico o para reemplazar los servicios de un médico profesional. Komen no respalda, recomienda, representa o da garantía alguna relacionada con la precisión, integridad, actualización, calidad o infracción de cualquier material, producto o información proporcionada por las organizaciones a las que se hace referencia.

El símbolo del listón corriendo (Running Ribbon) es una marca registrada de Susan G. Komen.



**A LOS HOMBRES
TAMBIÉN LES PUEDE
DAR CÁNCER DE SENO**

**Obtenga más información
al respecto**

A los hombres les puede dar cáncer de seno

Los hombres no se imaginan a sí mismos con senos. Los hombres sólo piensan en su pecho o en sus “músculos pectorales”. Por ello, quizá sea sorpresa para algunos hombres saber que corren el riesgo de tener cáncer de seno.

El hecho es que los hombres tienen tejido mamario y les puede dar cáncer de seno. En los Estados Unidos, más de 2,600 casos de cáncer de seno son diagnosticados en hombres y aproximadamente 500 hombres morirán de cáncer de seno cada año.

Usted puede correr el riesgo

No sabemos qué causa que el cáncer de seno se desarrolle o a quién le dará. Sin embargo, sabemos que existen algunas cosas que pueden hacer que un hombre corra un riesgo mayor. Por ejemplo:

- Más edad
- Mutaciones genéticas en los genes BRCA1 y BRCA2
- Antecedentes familiares de cáncer de seno
- Ginecomastia (agrandamiento del tejido del seno)
- Síndrome de Klinefelter (una condición genética asociada con altos niveles de estrógeno en el cuerpo)
- Tener sobrepeso u obesidad.

Consulte con un doctor sobre su riesgo de tener cáncer de seno.

Aún si usted presenta más de un factor de riesgo, es posible que nunca le dé cáncer de seno. Y los hombres que no presentan ningún factor de riesgo conocido, aun así podría darles.



¡No lo pase por alto!

La mayoría de los hombres no saben que les puede dar cáncer de seno. Quizá ellos:

- No le informen a su doctor lo que sienten por estar avergonzados o preocupados.
- Estén pasando por alto las señales de alerta que sugieren que algo malo está sucediendo.
- Estén esperando demasiado tiempo para pedir ayuda.

He aquí lo que hay que buscar:

Cualquier cambio en el seno o en el pezón puede ser una señal de advertencia de cáncer de seno. Hable con un doctor si nota alguna de estas señales de alerta:

- Si siente un bulto, un nódulo duro o hinchazón en el seno, pecho o bajo la axila.
- Si se forma un hoyuelo o una hendidura en la piel de su pecho.
- Si su pezón se contrae hacia la pared de su pecho.
- Si usted nota algún enrojecimiento o descamación en su pezón.
- Si nota que sale una secreción de su pezón.

Si usted no tiene un doctor, llame a su departamento de salud, a una clínica o a un hospital cercano.

Hágase los exámenes necesarios

Si nota cualquiera de las señales de alerta, tal vez necesite:

- Hacer que su doctor le practique un examen del pecho.
- Conversar con su doctor sobre sus antecedentes médicos.
- Obtener un examen de rayos X de su pecho.
- Realizar otros exámenes, tales como una ecografía (ultrasonido) o una biopsia. (Una ecografía utiliza ondas de sonido para crear una imagen de su pecho. La biopsia es la extracción de tejido para analizarlo).

Si es diagnosticado

No permita que la sorpresa del diagnóstico lo distraiga de la gravedad de esta enfermedad. Haga preguntas. Obtenga cuanta información le sea posible para que pueda tomar una decisión informada sobre su tratamiento. Todos los hombres diagnosticados con cáncer de seno deberían hablar con su doctor acerca de pruebas genéticas.

El tratamiento puede ayudar

Si los exámenes indican que tiene cáncer de seno, usted necesitará tratamiento. La decisión sobre su tratamiento dependerá de:

- El tipo de cáncer de seno que tenga
- La etapa de su cáncer de seno

El tratamiento incluye alguna combinación de cirugía, radioterapia, quimioterapia, terapia hormonal o terapia dirigida.

