

## ¿Qué son las calcificaciones en el seno?

A medida que las mujeres envejecen, algunas veces aparecen en sus senos pequeñas manchas de calcio. Estos pequeños depósitos de calcio se llaman “calcificaciones”. Son demasiado pequeñas para poder palparse; sin embargo, se pueden ver en una mamografía. Aparecen como pequeñas manchas de color blanco brillante. La mayoría de las veces no representan riesgo alguno. Pero cuando se muestran bajo ciertos patrones – es posible que sean motivo de preocupación. Por ejemplo, algunas veces crecen en racimos o en una línea y pueden significar la presencia de cáncer.

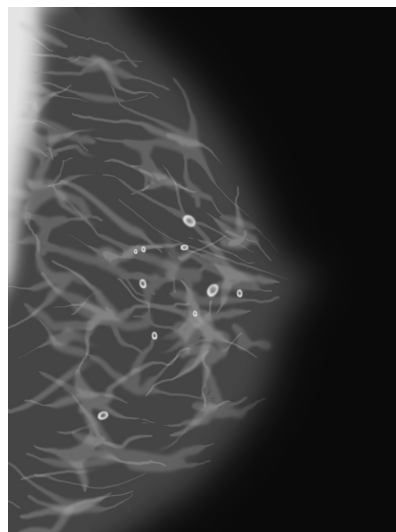
Las calcificaciones son comunes. Se descubren en aproximadamente la mitad de todas las mamografías en mujeres mayores de 50 años de edad (y en aproximadamente una de cada 10 mamografías en mujeres menores de 50 años). Las calcificaciones se pueden relacionar con la edad mayor, con lesiones sufridas anteriormente en el seno o con la inflamación (hinchazón) del tejido del seno (proveniente de una infección, por ejemplo). No tienen relación alguna con la cantidad de calcio en la dieta de una mujer.

## Tipos de calcificaciones

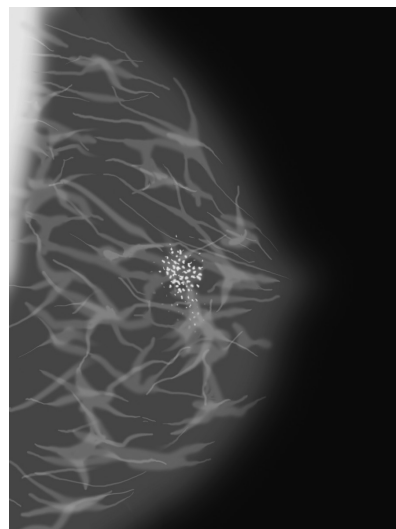
Existen dos tipos de calcificaciones: macro (consulte la fotografía A) y micro (consulte la fotografía B).

- Las macrocalcificaciones aparecen en las mamografías como manchas grandes y redondas. Usualmente no están relacionadas con cáncer y usualmente no requieren de seguimiento.

- Las microcalcificaciones son pequeñas y pueden presentarse en forma de racimos. Por lo general son benignas, pero pueden indicar la presencia de cáncer en el seno. Su doctor podrá notar si han cambiado con el paso del tiempo. Posiblemente sea necesario realizar pruebas de seguimiento para poder descartar la posibilidad de cáncer si las microcalcificaciones cambian con el paso del tiempo.



*Fotografía A:  
Las macrocalcificaciones son grandes y se encuentran distribuidas al azar en todo el seno. No se requieren exámenes de seguimiento.*



*Fotografía B:  
Las microcalcificaciones son pequeñas y tienen apariencia de racimo. Pueden significar la presencia de cáncer en el seno. Es posible que sea necesario realizar una mamografía o una biopsia de seguimiento.*

Para obtener más información, visite el sitio de Internet [komen.org](http://komen.org) o bien, llame a la línea de Susan G. Komen para el cuidado de los senos al 1-877-465-6636 (1-877 GO KOMEN) de lunes a viernes, de 9 a.m. a 10 p.m., hora del Este.

## Las microcalcificaciones sospechosas

A veces es difícil determinar si las microcalcificaciones representan un problema; quizá se necesite obtener más imágenes. Tales imágenes pueden ayudar a decidir si las microcalcificaciones son benignas, probablemente benignas o sospechosas de cáncer. Si son descritas como benignas o como probablemente benignas, posiblemente no sean cancerosas. No obstante, si se les llama “sospechosas”, es necesario realizar más exámenes de seguimiento.

### Preguntas que puede hacerle a su médico

- ¿Ha habido cambios en mi última mamografía comparada con la anterior?
- ¿Qué cambios nota usted?
- ¿Qué significan esos cambios?
- Si usted sugiere que regrese a hacerme una mamografía de seguimiento, ¿me puede hacer daño la espera?
- Si usted sugiere que se realice una biopsia, ¿cuáles son los riesgos y beneficios?



### Recursos

Susan G. Komen®  
1-877-465-6636 (1-877 GO KOMEN)  
[www.komen.org](http://www.komen.org)  
*Preguntas para el médico*  
[www.komen.org/questions](http://www.komen.org/questions)

American Cancer Society  
1-800-227-2345  
[www.cancer.org](http://www.cancer.org)

National Cancer Institute  
1-800-422-6237  
[www.cancer.gov](http://www.cancer.gov)

#### Hojas de información relacionadas en esta serie:

- La biopsia
- Carcinoma ductal in situ
- La mamografía
- ¿Qué es el cáncer de seno?

---

La lista de recursos está disponible solamente como una sugerencia. Esta no es una lista completa de los materiales o de la información disponible sobre la salud de los senos o el cáncer de seno. Esta información no debe ser usada para autodiagnóstico o para reemplazar los servicios de un médico profesional. Además, Komen no respalda, recomienda, representa o da garantía alguna relacionada con la precisión, actualización, calidad o infracción de cualquier material, producto o información proporcionada por las organizaciones incluidas en la lista de recursos.

El símbolo del listón corriendo (Running Ribbon) es una marca registrada de Susan G. Komen. © 2016 Susan G. Komen® Item No. KO2048 1/16