



Mesaj Pou w Pran Konsyans de sante Tete w

1. Konnen risk ou

- Pale ak fanmi w** pou kapab aprann istwa sante nan fanmi ou
- Pale ak doktè w** sou risk pèsònèl ou pou w gen kansè nan tete

2. Fè yon tè s

- Mande doktè w** ki tè s deteksyon ki bon pou ou si w anba yon pi gwo risk
- Fè yon mamogram** chak ane kòmanse nan laj 40 an si w anba yon risk mwayèn
- Fè yon egzamen tete nan klinik** omwen chak 3 zan kòmanse nan laj 20 an, ak chak ane kòmanse nan laj 40 an
- Enskri** pou pa bliye tè s depistaj ou a nan sit entènèt komen.org/reminder

3. Konnen ki sa ki nòm al pou ou

- Ale vizite doktè w si w remake nenpòt nan chanjman sa yo nan tete w:
 - Yon ti boul toudenkou, oswa yon ti boul ki pa nòm al byen epè anedan tete a oswa nan zòn anba esèl la
 - Anfle, cho, woujè oswa yon plak nwa nan tete a
 - Chanjman nan gwo sè oswa nan fòm tete a
 - Ti twou oswa pli nan po a
 - Grate, maling ki gen kal oswa gratèl sou pwent tete a
 - Se kòm si yap rale pwent tete w oswa yon lòt pati nan tete a pa anndan
 - Pwent tete k ap koule toudenkou
 - Nouvo doule ki kòmanse nan yon pwent epi ki pa vle ale

4. Fè chwa ki bon pou sante w.

- Kenbe yon pwa nòm al
- Ajoute egzèsis nan woutin ou
- Pinga ou bwè alkòl twò souvan
- Itilize mwens òmòn pou menopoz
- Bay bebe a tete si w kapab

Pou plis enfòmasyon vizite sit entènèt nou oswa rele liy asistans swen tete nou

Sit entènèt www.komen.org
(1-877-465-6636)

Rele nimewo 1-877 GO Komen

Chache Konnen ki sa ki Nòmman Pou Ou

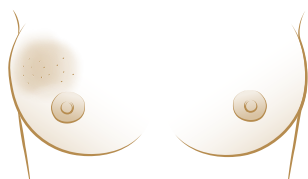
Siy yo ki montre kansè nan tete pa menm bagay pou tout fanm. Li enpòtan ke ou konnen ki jan tete ou ye nòmman lè w gade li epi lè ou santi li. Si w remake nenpòt chanjman, ale wè doktè w.

Chanjman ki ta dwe rapòte gen ladan:

- Yon ti boul toudenkou, oswa yon ti boul ki pa nòmman byen epè andedan tete a oswa nan zòn anba esèl la



- Anfle, cho, woujè oswa yon plak nwa nan tete a



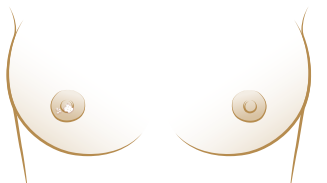
- Chanjman nan gwosè oswa nan fòm tete a



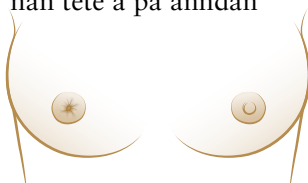
- Ti twou oswa pli nan po a



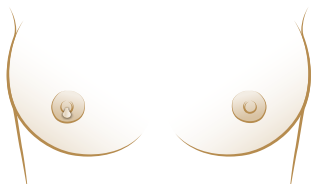
- Grate, maling ki gen kal oswa gratèl sou pwent tete a



- Se kòm si yap rale pwent tete w oswa yon lòt pati nan tete a pa anndan



- Pwent tete k ap koule toudenkou



- Nouvo doulè ki kòmanse nan yon pwent epi ki pa vle ale

